






LEGENDA


Scenari di instabilità

-  Z1a - Zona caratterizzata da movimenti franosi attivi
-  Z1b - Zona caratterizzata da movimenti franosi quiescenti
-  Z1c - Zona potenzialmente franosa o esposta a rischio frana




Scenari lineari di amplificazione topografica

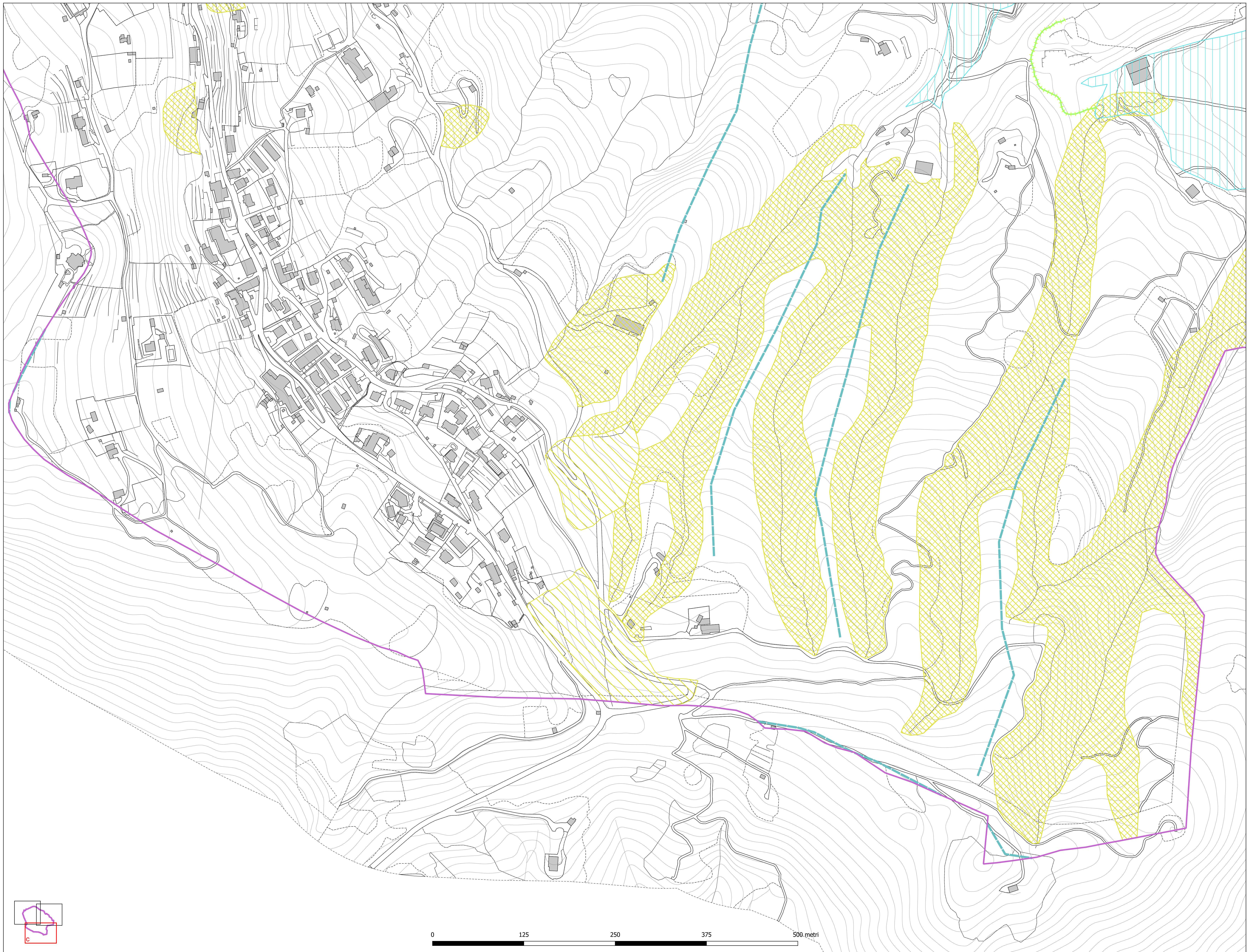
-  Z3a - Zona di ciglio (H > 10m)
-  Z3b - Zona di cresta rocciosa e/o cocuzzolo (appuntite / arrotondate)

Scenari di amplificazione litologica e geometrica

-  Z4a - Zona di fondovalle e di pianura con presenza di depositi alluvionali e/o fluvioglaciali granulari e/o coesivi

Altri elementi

-  Analisi di 2° Livello effettuata con $F_{ac} \leq F_{as}$
-  Analisi di 2° Livello effettuata con $F_{ac} \geq F_{as}$
-  Confine comunale



COMUNE DI GANDOSSO
 Provincia di Bergamo

Aggiornamento della componente geologica, idrogeologica e sismica ai sensi della L.R. 12/05

Tavola 1-c - Carta della Pericolosità Sismica Locale

Committente: Amministrazione Comunale
 Data: maggio 2024

a cura di:

Dott. Geol. Alessandro Chiodelli
 Ordine dei Geologi della Lombardia n. 1361 AP

Aggiornamento a seguito parere Regione Lombardia pervenuto in data 09/04/2024

Via Garibaldi, 4
 24030 - Mozzo (Bergamo)
 Telefono: 3389041561
 e-mail: alessandrochiodelli1973@gmail.com

Scala 1:2.000

