

LEGENDA

Scenari di instabilità

- Z1a - Zona caratterizzata da movimenti franosi attivi
- Z1b - Zona caratterizzata da movimenti franosi quiescenti
- Z1c - Zona potenzialmente franosa o esposta a rischio frana

Scenari lineari di amplificazione topografica

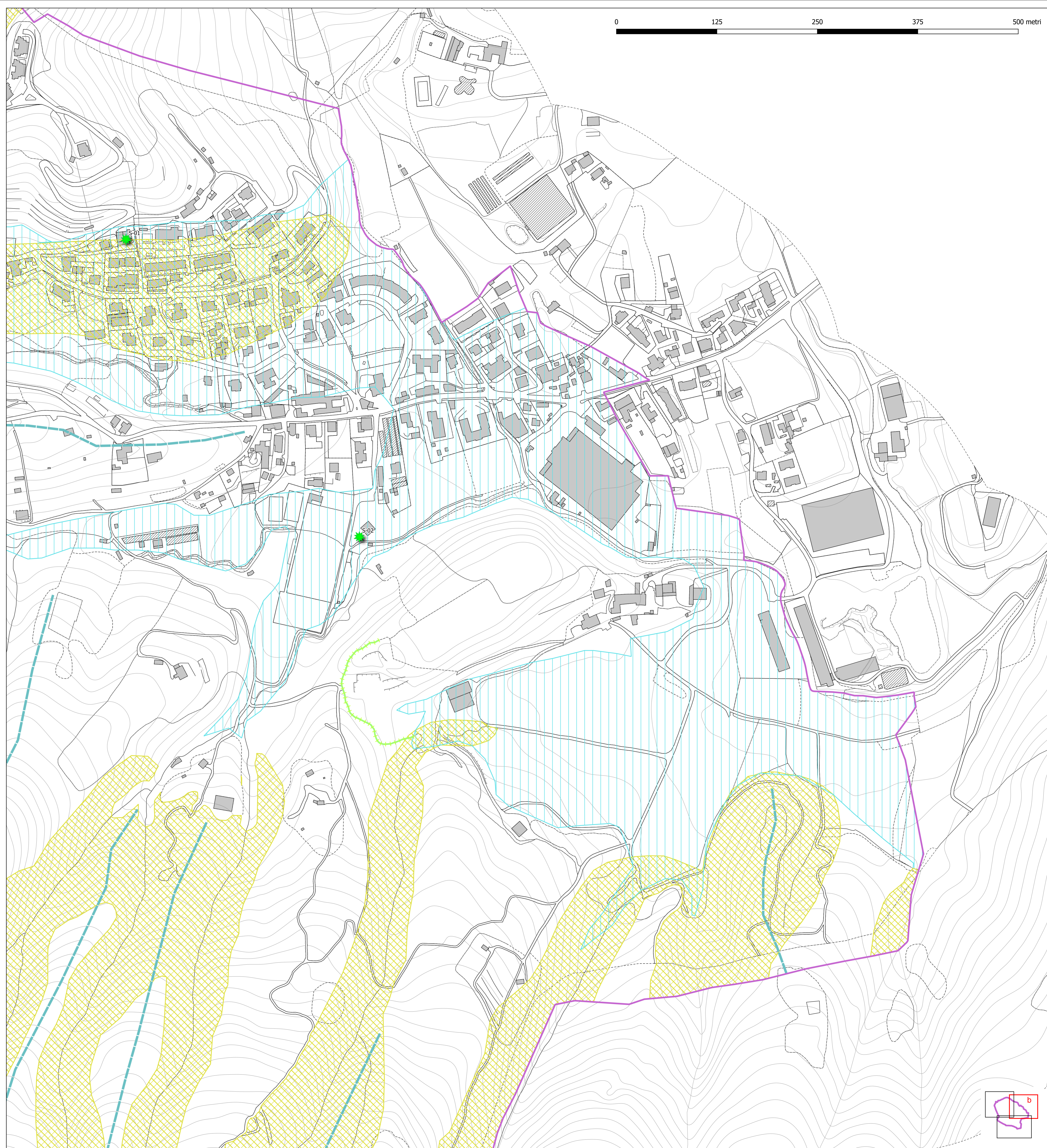
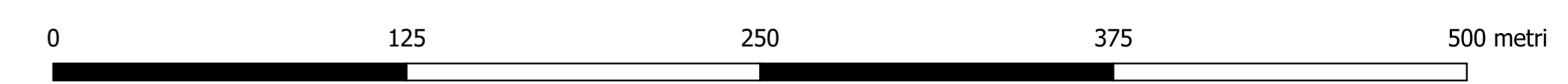
- Z3a - Zona di ciglio (H > 10m)
- Z3b - Zona di cresta rocciosa e/o cocuzzolo (appuntite / arrotondate)

Scenari di amplificazione litologica e geometrica

- Z4a - Zona di fondovalle e di pianura con presenza di depositi alluvionali e/o fluvio-glaciali granulari e/o coesivi

Altri elementi

- Analisi di 2° Livello effettuata con $Fac \leq Fas$
- Analisi di 2° Livello effettuata con $Fac \geq Fas$
- Confine comunale



COMUNE DI GANDOSSO
Provincia di Bergamo

Aggiornamento della componente geologica, idrogeologica e sismica ai sensi della L.R. 12/05

Tavola 1-b - Carta della Pericolosità Sismica Locale

Committente: Amministrazione Comunale

Data: maggio 2024

a cura di:

Dott. Geol. Alessandro Chiodelli
Ordine dei Geologi della Lombardia n. 1361 AP

Aggiornamento a seguito parere Regione Lombardia pervenuto in data 09/04/2024

Via Garibaldi, 4
24030 - Mozzo (Bergamo)
Telefono: 3389041561
e-mail: alessandrochiodelli1973@gmail.com

Scala 1:2.000

